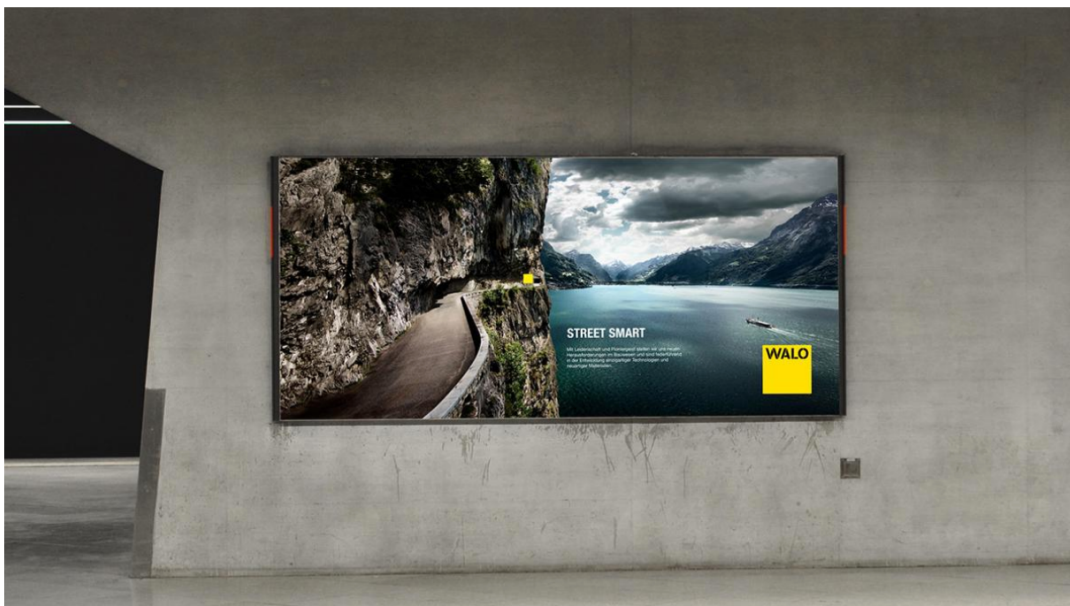


Mit Mut Neues schaffen: Branders setzt Rebranding für Walo um

Für das Bauunternehmen Walo hat die Agentur Branders ein umfassendes Rebranding realisiert.

TEXT Redaktion – 7.10.2019

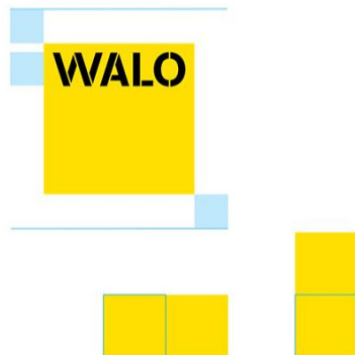
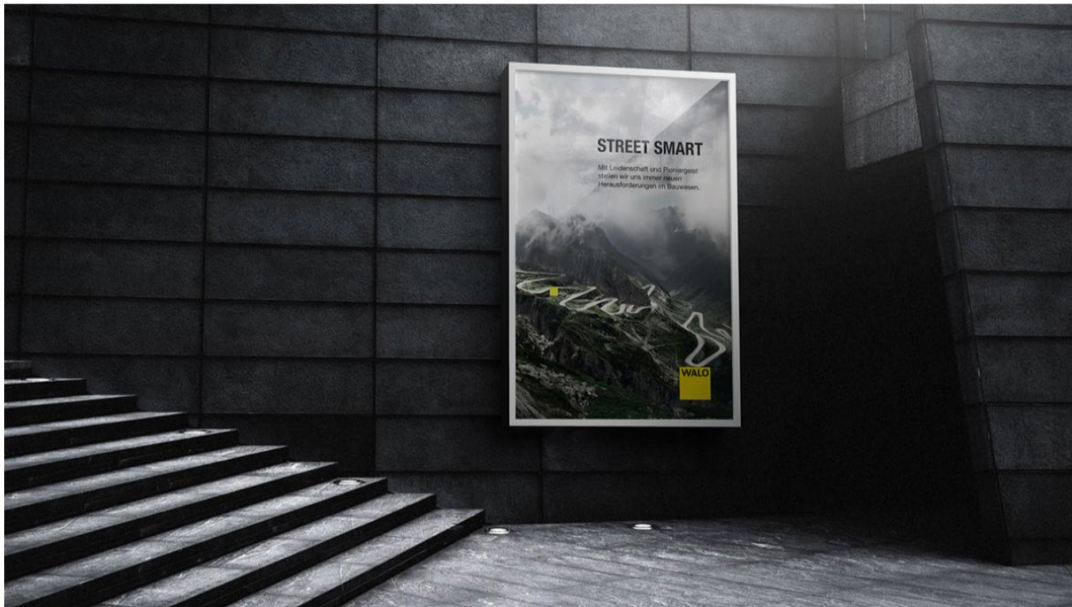


Wie vermittelt man die gemeinsame Vision einer Unternehmensgruppe, die in mehr als 100 Jahren aus heterogenen Teilen entstanden und gewachsen ist? Mit einer konsequenten Unternehmensmarkenstrategie und einem darauf basierenden Rebranding, das die Marke langfristig stärken soll.

Das neu entwickelte Designsystem basiert auf dem Walo-Logo. Das kleine gelbe Quadrat fungiert als Fundament, Baustein und Qualitätssiegel und taucht dort auf, wo das Bauunternehmen bauliche Akzente gesetzt hat.

Unser neu entwickeltes Designsystem basiert auf dem WALO-Logo. Das kleine gelbe Quadrat fungiert als Fundament, Baustein und Qualitätssiegel und taucht dort auf, wo WALO bauliche Akzente gesetzt hat. Das Logo ist nach dem sanften Redesign besser lesbar und responsiv.

Die neue Bildwelt soll die Bauwerke und Arbeit von Walo heroisieren und die Haltung des Bauunternehmens, über die Dinge hinaus zu denken, aufzeigen.



EINZIGARTIGE TECHNOLOGIEN UND NEUARTIGE MATERIALIEN

Fundament
 Die Planung wurde als einstufige
 Technik vor der verschleiss- und
 hochbelasteten Oberfläche
 des Flughafens Kloten restauriert
 und es entstand das neue
 Restaurant „JURY“ WALO konnte die
 Bauherren und den Architekten
 bei der Planung und Ausführung
 der Gummigranulatbeläge
 unterstützen.

Rechtsweg
 Die Planung wurde als einstufige
 Technik vor der verschleiss- und
 hochbelasteten Oberfläche
 des Flughafens Kloten restauriert
 und es entstand das neue
 Restaurant „JURY“ WALO konnte die
 Bauherren und den Architekten
 bei der Planung und Ausführung
 der Gummigranulatbeläge
 unterstützen.



Die Planung wurde als einstufige
 Technik vor der verschleiss- und
 hochbelasteten Oberfläche
 des Flughafens Kloten restauriert
 und es entstand das neue
 Restaurant „JURY“ WALO konnte die
 Bauherren und den Architekten
 bei der Planung und Ausführung
 der Gummigranulatbeläge
 unterstützen.

WALO
 Wetzlarerstrasse 15
 8001 Zürich
 T +41 43 25 11 11
 www.walo.ch

HALTOPEX® GUMMIGRANULATBELÄGE

Die Planung wurde als einstufige
 Technik vor der verschleiss- und
 hochbelasteten Oberfläche
 des Flughafens Kloten restauriert
 und es entstand das neue
 Restaurant „JURY“ WALO konnte die
 Bauherren und den Architekten
 bei der Planung und Ausführung
 der Gummigranulatbeläge
 unterstützen.

Einrichtungen

- Sportplätze
- Kinderspielflächen
- Fussballfelder
- Tennisplätze
- Basketballplätze
- Leichtathletikstadien
- Schwimmbäder
- Schulen
- Universitäten
- Krankenhäuser
- Flughäfen
- Bahnhöfe
- Einkaufszentren
- Parks
- Sportanlagen
- Freizeitanlagen
- Sportplätze
- Kinderspielflächen
- Fussballfelder
- Tennisplätze
- Basketballplätze
- Leichtathletikstadien
- Schwimmbäder
- Schulen
- Universitäten
- Krankenhäuser
- Flughäfen
- Bahnhöfe
- Einkaufszentren
- Parks
- Sportanlagen
- Freizeitanlagen

WALO

WALO

HALTOPEX® GUMMIGRANULATBELÄGE

Die Planung wurde als einstufige
 Technik vor der verschleiss- und
 hochbelasteten Oberfläche
 des Flughafens Kloten restauriert
 und es entstand das neue
 Restaurant „JURY“ WALO konnte die
 Bauherren und den Architekten
 bei der Planung und Ausführung
 der Gummigranulatbeläge
 unterstützen.

Einrichtungen

- Sportplätze
- Kinderspielflächen
- Fussballfelder
- Tennisplätze
- Basketballplätze
- Leichtathletikstadien
- Schwimmbäder
- Schulen
- Universitäten
- Krankenhäuser
- Flughäfen
- Bahnhöfe
- Einkaufszentren
- Parks
- Sportanlagen
- Freizeitanlagen
- Sportplätze
- Kinderspielflächen
- Fussballfelder
- Tennisplätze
- Basketballplätze
- Leichtathletikstadien
- Schwimmbäder
- Schulen
- Universitäten
- Krankenhäuser
- Flughäfen
- Bahnhöfe
- Einkaufszentren
- Parks
- Sportanlagen
- Freizeitanlagen

WALO

WALO

BODENBELÄGE KREATIV

WALO

WALO

BODENBELÄGE KREATIV

WALO

